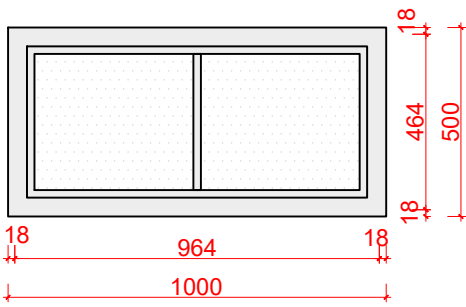
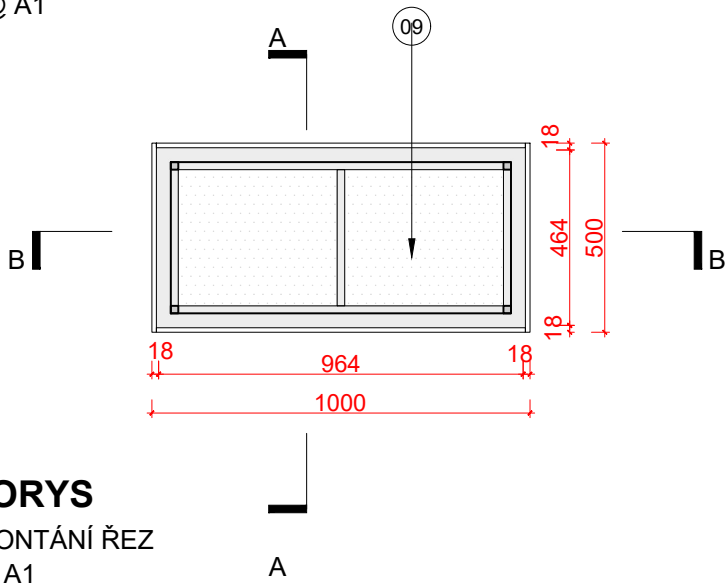


POHLED_1
ČELNÍ
1:20 @ A1

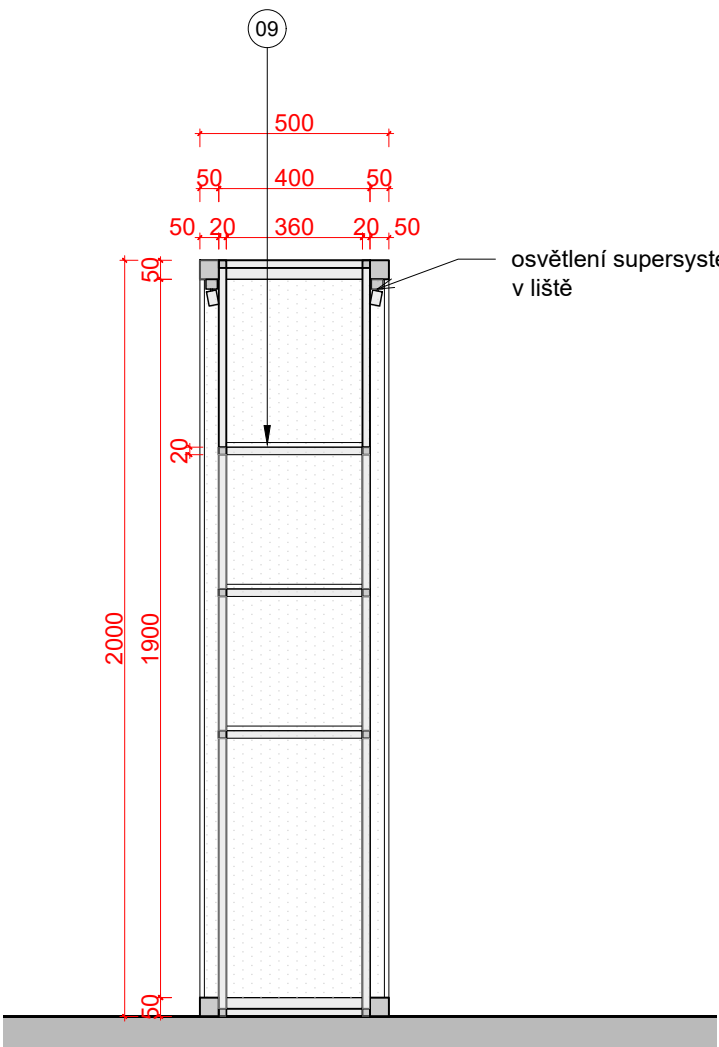


PŮDORYS
POHLED ZHORA
1:20 @ A1

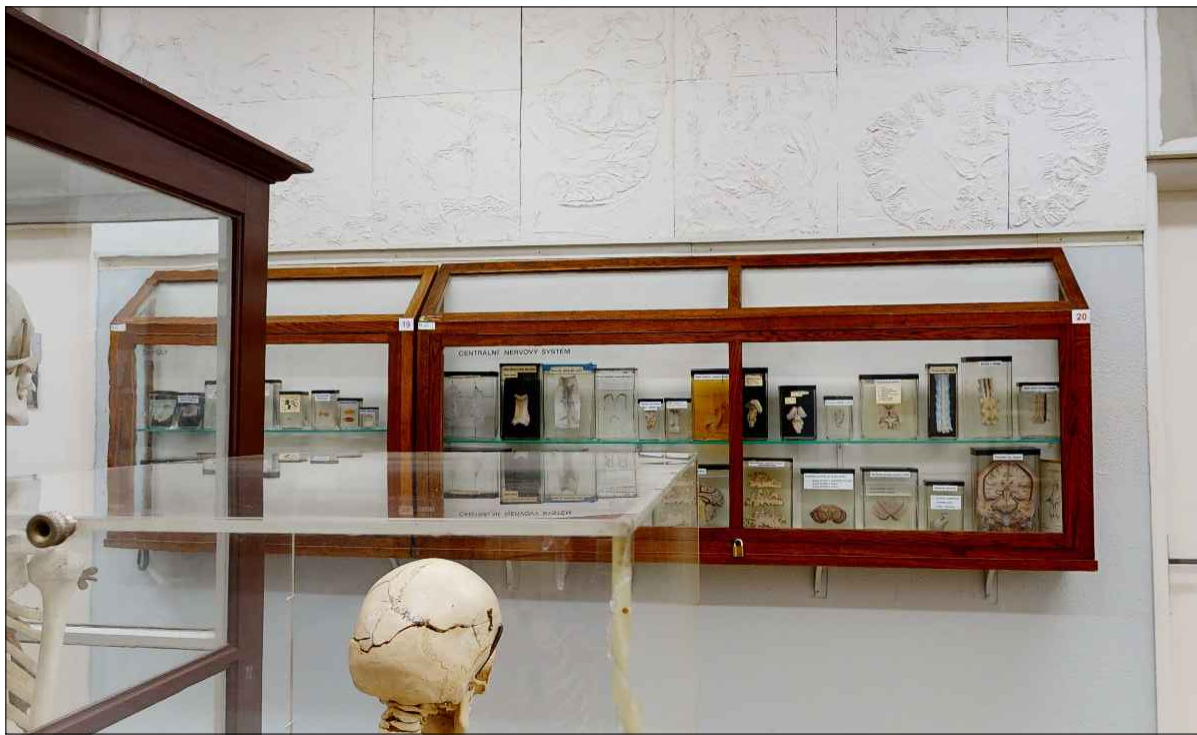
ŘEZ A-A
1:20 @ A1



PŮDORYS
HORIZONTÁLNÍ ŘEZ
1:20 @ A1



ŘEZ B-B
1:20 @ A1



POHLED_1
ČELNÍ

SPECIFIKACE:

MUS - Anatomické muzeum

- VSN-518, 519, 521:
- viditelné části - dvířka, bočnice, police, sokly:
 - borovicová DWL (překližka) tl. 18mm
 - povrchová úprava včetně hran - černé moření + matný trnsparentní lak
 - moření RAL 9011 - nutno vzorkovat varianty intenzity moření
 - finální výběr vzorku dle architekta

- vnitřní části - korpusy:
- LTD tl.18mm ST9 / BS
 - ABS hrana 0,5mm
 - nutno vzorkovat - barevnost dle architekta

- kovové konstrukce
- ocelové jackly - rozměry dle výkresu
 - povrchová úprava - komaxitový lak - RAL 9011 matný

- VSN-520
- konstrukce:
- hliníkový rám 28x27 mm
 - povrchová úprava - komaxitový lak - RAL 9011 matný
 - může být řešeno jako systémová prosklená příčka

- výplň:
- čiré bezpečnostní sklo, tl. 10mm
 - silikonové těsnění

- VSN-522
- stávající nástěnná vitrína z masivního dřeva a prosklenou přední částí
 - repasování: odstranění původního laku, tmelení,
 - povrchová úprava: nový transparentní polomatný lak
 - vnitřní nasvětlení led páskem: 3000K, umístěno v horní části vitrín

- prosklení
- veškeré použité skla budou mít antireflexní úpravu

- otevírání:
- tip-on - skříňky

- osvětlení:
- 3000K
 - nutné koordinovat s dodavatelem osvětlení

poznámky:

Součástí dodávky je veškeré nábytkové kování.

Včetně kotvení do zdi či do podlahy

Dodavatel zajistí vzorkování všech požadovaných materiálů

Dodavatel zajistí ke kontrole výrobní dokumentaci atypů zhotovenou podle skutečného zaměření na stavbě.